



BlueComm, 14 rue de l'Ancien-Port, 1201 Genève
 Faly Ranaivoson, faly@j-mag.ch
 tél. : 022-901-08-32 fax : 022-738-29-05

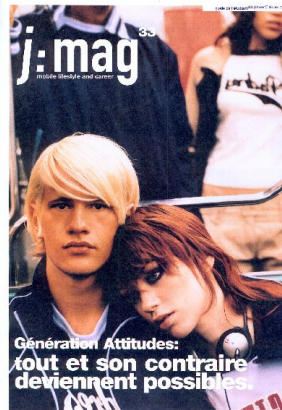
TARIFE & INFORMATION TARIFS & INFORMATION

Vorstellung

Ansprechpunkt für junge Erwachsene.

Ein postmoderner Twist von neuen Tendenzen, der Kommunikation und der Mobilität hat j:mag geholfen, die Herzen der 15-30 jährigen zu erobern. Seit seiner Gründung in 1994, zählen die Doppel-Ausgaben für die deutsche und die französische Schweiz einen gemeinsamen Leserkreis von 290.000.

j:mag wird in den unterschiedlichsten Plätzen verteilt, unter anderem in City Disk und Ticket Corner, in Universitäten und weiterbildenden Schulen, in einigen Kinos, während Festivals und Events, im Rahmen von Diskussionsabenden und in Arbeits-Forums etc.



Présentation

Le magazine des moins de 30 ans.

Magazine postmoderne des nouvelles tendances, de la communication, de la mobilité ainsi que de la formation et de l'emploi, j:mag a su conquérir le cœur des moins de 30 ans. Créé en 1994 par un groupe d'étudiants, ses deux éditions suisse allemande et romande comptent un fidèle lectorat de 290'000 lecteurs.

j:mag se trouve dans une large variété de points de distribution parmi lesquels les magasins City Disc et Ticket Corner, les universités et écoles professionnelles, certains cinémas, la plupart des grands événements, festivals, soirées et forums de l'emploi, etc.

Erscheinung - Parution

N°	Ausgabe Édition	Fristen für den Werbungen Délai pour les publicités	Erscheinung Parution
43	Juni	03.06.05	17.06.05
43	Juin		
44	Okt.	30.09.05	14.10.05
44	Oct.		
45	Dez	18.11.05	02.12.05
45	Déc.		
46	Mär.	24.02.06	10.03.06
46	Mar.		

Diffusion - Vertrieb

Geschäften: CityDisc, Ticket-Corner.
In-spots, wichtigste Clubs.
Kinos (Pathé, usw.).
Universitäten : Zürich, Lausanne, Bern, Neuenburg, Basel, St. Gallen, Genf.
Studentenwohnheimen.
ETHZ, EPFL, HES-SO
Berufsschulen, Handelsschulen.
Universitäts-Forum.
Usw.

Magasins: CityDisc, Ticket-Corner du groupe Manor.
Lieux branchés, principaux clubs.
Cinémas (Pathé, etc.).
Universités de Bâle, Berne, Genève, Lausanne, Neuchâtel, St Gall et Zürich.
Cités et foyers universitaires.
ETHZ, EPFL, HES-SO
Écoles professionnelles, Écoles de commerces.
Forums universitaires.
Etc.

Auflage

National-Ausgabe - Édition nationale	104'000
Regional-Ausgabe - Édition régionale	52'000

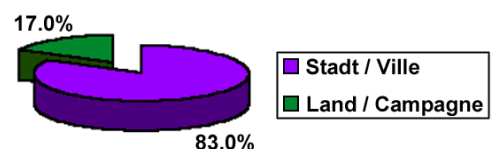
Tirage

Leserstruktur

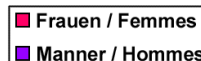
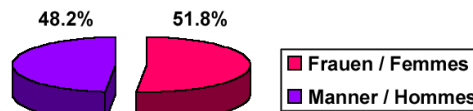
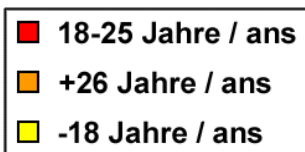
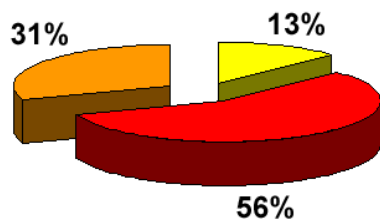
Leser pro Heft // Lecteurs par exemplaires: 2.8%

	Regional-Ausgabe Edition régionale	National-Ausgabe Édition nationale
Leser - lecteurs	145'000	290'000

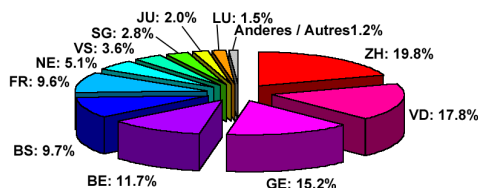
Lectorat



Leserstruktur / Lectorat



Leserstruktur beim Kanton / Lecteurs par Cantons



Quellen: Umfrage über das Zeugungsverhalten, Meinungsumfrage durchgeführt im j:mag.
Sources: Enquête Génération AttitudeS, sondages réalisés dans j:mag.

Technische Merkmale & Formate

Datenträger : CD Rom

Probeabzüge

Bilder : 300 dpi min.

Farben : nur 4-farbig, keine Pantone
Farben (höhere Berechnung)

Beschnitt : 3 mm für 1/1 Seite



1/1
210x297mm
+ Beschnitt
+ bordure



1/2
190x130mm



1/2
95x270mm

Support de données : CD Rom

Epreuve couleur fournie

Image : 300 dpi min.

Couleurs : quadri uniquement, pas de
couleurs Pantone (surfacturation)

Bordure : 3 mm de chaque côté pour
format 1/1



1/4
190x60mm



1/4
90x130mm



Einlage/Encartage
max.180x260mm

Tarife

Sonderplatzierung: +10%

Rabatt : 2x5%
3x10%
4x15%

Einlage : CHF 230/1000 (min. 10'000)

Alle Preise ohne MWST 7,6%

Agenturkommission : 15% für
anerkannte Werbeagenturen

Emplacement spéciaux : +10%

Rabais : 2 x 5%
3 x 10%
4 x 15%

Encartage : CHF 230/1000 (min.10'000)

Tous les prix s'entendent hors TVA
7,6%

Commission d'agence : 15% pour toute
agence de pub reconnue

Tarifs

Tarife deutsche oder französische Ausgabe – Tarifs Suisse

Allemand ou Romand

Formate - format	Schwarz & weiss – Noir & blanc	Farbig - Couleur
1/1	3'690.-	4'690.-
1/2	1'850.-	2'470.-
1/4	930.-	1'235.-

Umschlagseite 4-farbig - Couverture quadri		
4 US - 4 ^{eme}		5'900.-
2/3 US - 2 / 3 ^{eme}		5'500.-

Nationale Tarife – Tarifs nationaux

Formate - Format	Schwarz & weiss – Noir & blanc	Farbig - Couleur
1/1	7'380.-	9'380.-
1/2	3'700.-	4'940.-
1/4	1'860.-	2'470.-

Umschlagseite 4-farbig - Couverture quadri		
4 US - 4 ^{em}		11'800.-
2/3 US - 2/3 ^{eme}		11'000.-